



Sauvegarde de la clé privée

SERVICE SUPPORT

13/01/2023

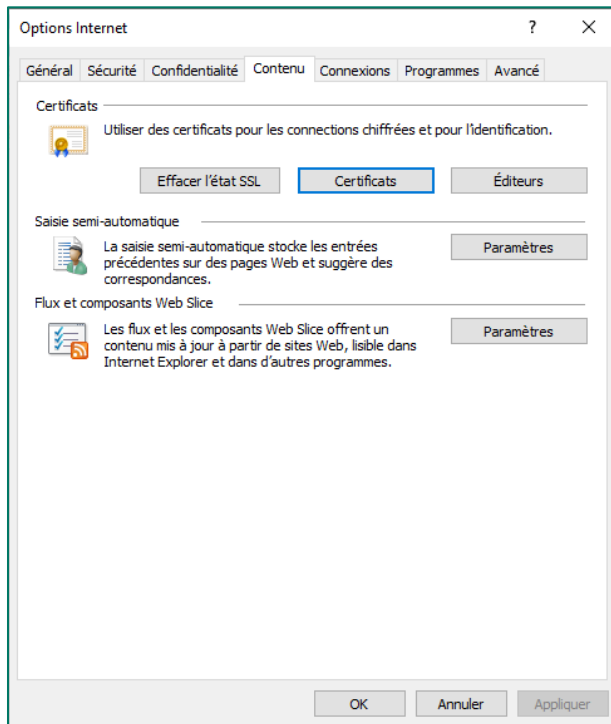


Aareon

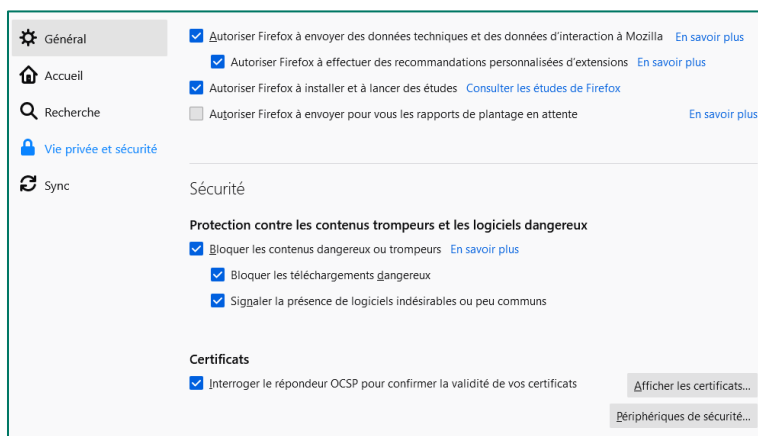
Stockage des certificats

Démarrer Internet Explorer. Dans le menu « Outils », « Options Internet » onglet « Contenu »

Ou aller dans le panneau de configuration puis « Options internet »

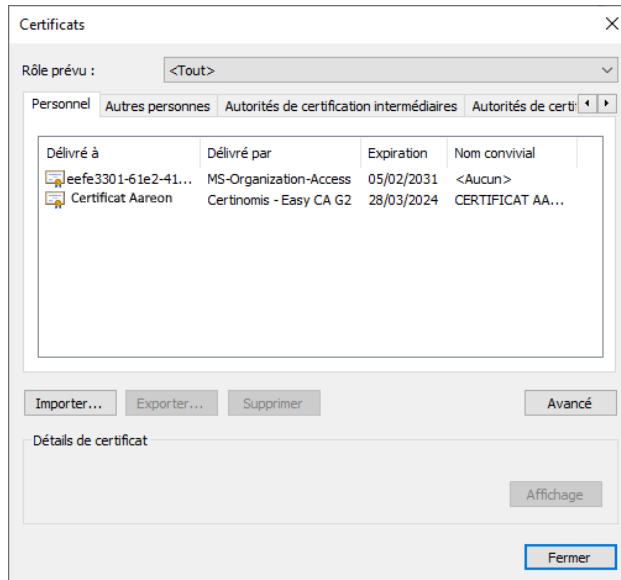


Si vous utilisez Firefox, aller dans « Options » puis choisir « Vie privée et sécurité » « Certificats » puis « Afficher les certificats »



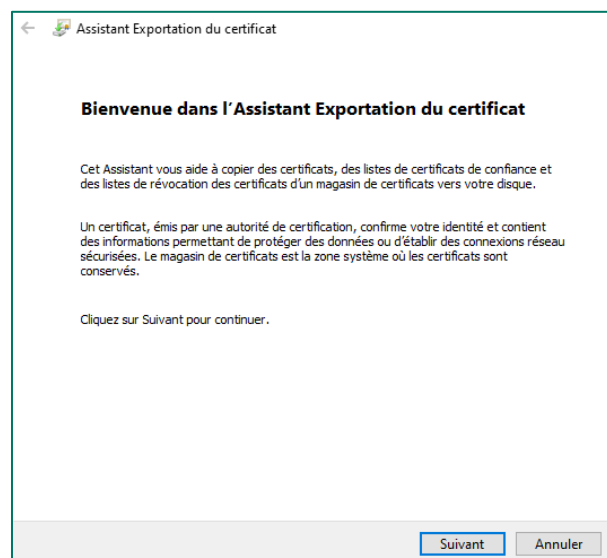
Afficher les certificats

Pour visualiser les certificats, cliquer sur « Certificats » (Pour Firefox « Afficher les certificats »)

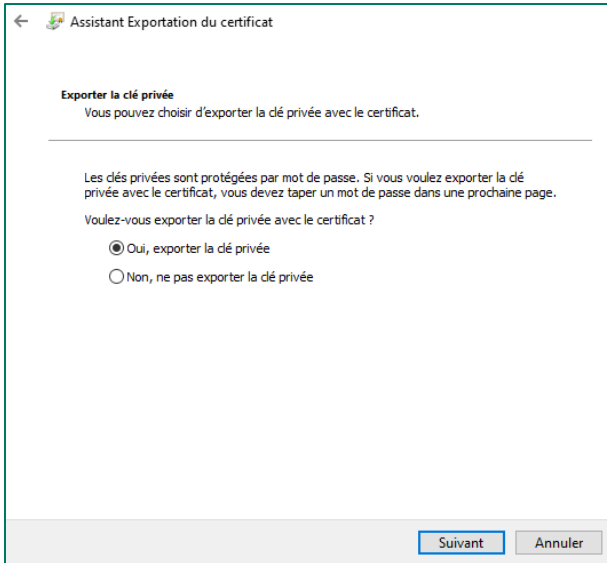


Sélectionner le certificat à exporter (Dans notre exemple « Certificat Aaeon ») et cliquer sur « Exporter »

Export du certificat



Cliquer sur « suivant »



← Assistant Exportation du certificat

Exporter la clé privée
Vous pouvez choisir d'exporter la clé privée avec le certificat.

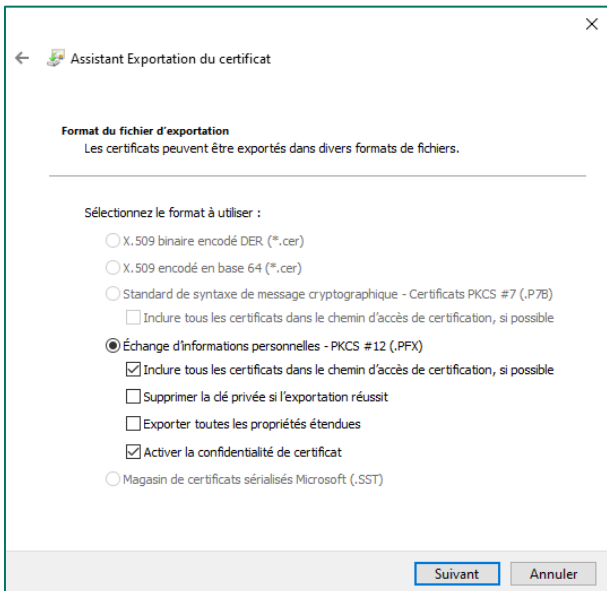
Les clés privées sont protégées par mot de passe. Si vous voulez exporter la clé privée avec le certificat, vous devez taper un mot de passe dans une prochaine page.

Voulez-vous exporter la clé privée avec le certificat ?

☒ Oui, exporter la clé privée
☐ Non, ne pas exporter la clé privée

Suivant Annuler

Choisir « Oui, exporter la clé privée » et cliquer sur « Suivant »



← Assistant Exportation du certificat

Format du fichier d'exportation
Les certificats peuvent être exportés dans divers formats de fichiers.

Sélectionnez le format à utiliser :

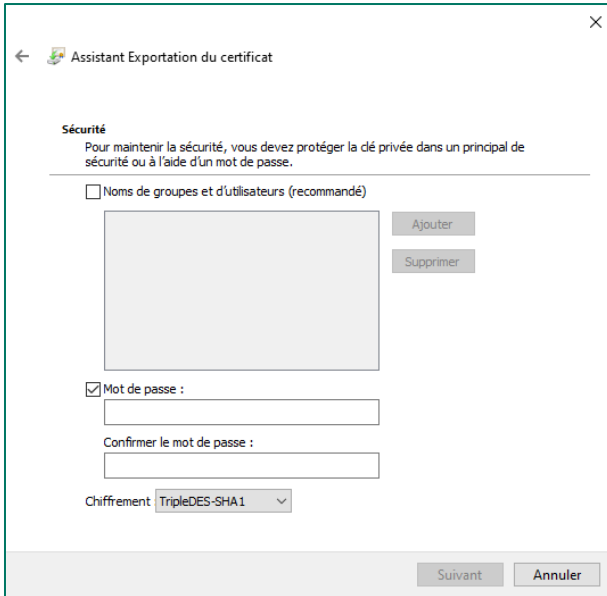
☐ X.509 binaire encodé DER (*.cer)
☐ X.509 encodé en base 64 (*.cer)
☐ Standard de syntaxe de message cryptographique - Certificats PKCS #7 (.P7B)
☐ Inclure tous les certificats dans le chemin d'accès de certification, si possible
☒ Échange d'informations personnelles - PKCS #12 (.PFX)
☒ Inclure tous les certificats dans le chemin d'accès de certification, si possible
☐ Supprimer la clé privée si l'exportation réussit
☐ Exporter toutes les propriétés étendues
☒ Activer la confidentialité de certificat
☐ Magasin de certificats sérialisés Microsoft (.SST)

Suivant Annuler

Indiquer les valeurs suivantes (Normalement ce sont les valeurs par défaut)

- Echange d'informations personnelles – PKCS # 12 (.PFX)
- Inclure tous les certificats dans le chemin d'accès
- Activer la confidentialité de certificat

Puis cliquer sur « Suivant »



← Assistant Exportation du certificat

Sécurité

Pour maintenir la sécurité, vous devez protéger la clé privée dans un principal de sécurité ou à l'aide d'un mot de passe.

☐ Noms de groupes et d'utilisateurs (recommandé)

Ajouter

Supprimer

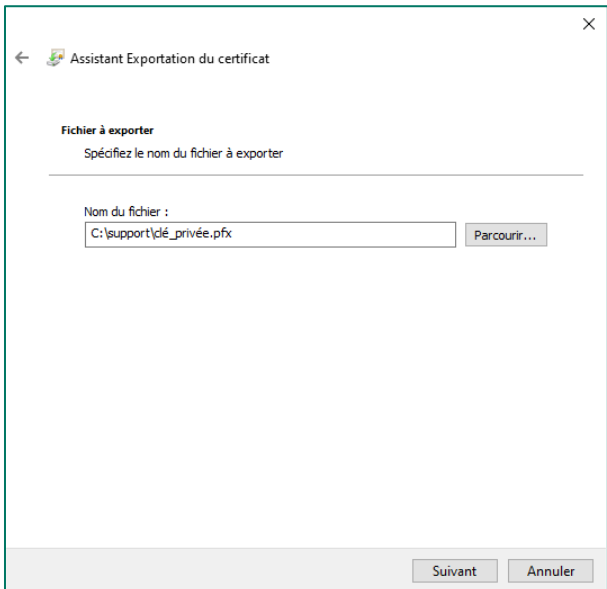
☒ Mot de passe :

Confirmer le mot de passe :

Chiffrement TripleDES-SHA1

Suivant Annuler

Indiquer un mot de passe et cliquer sur « Suivant »



← Assistant Exportation du certificat

Fichier à exporter

Spécifiez le nom du fichier à exporter

Nom du fichier :

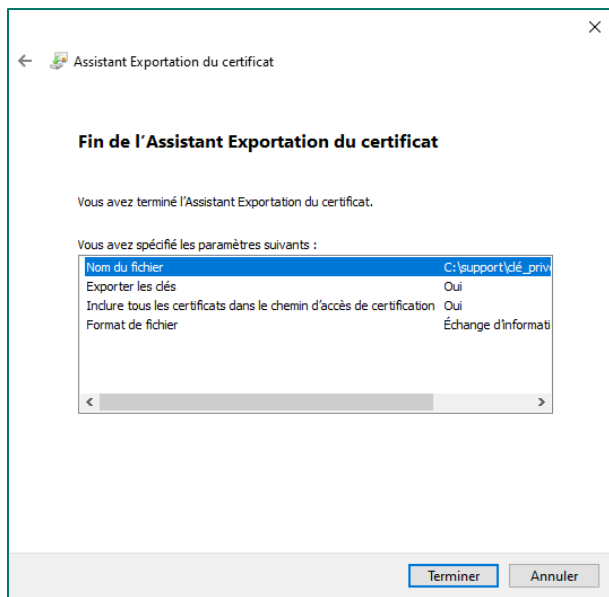
C:\support\clé_privée.pfx

Parcourir...

Suivant Annuler

Nommer le nom et le chemin de la clé privée qui sera générée en cliquant sur « Parcourir »

Cliquer sur « Suivant »



Cliquer sur « Terminer »

Une fenêtre Popup indique ensuite que le certificat a bien été exporté :

