

## Échange de Données Informatisé (EDI)

# Échange de Données Informatisé (EDI)

## Mise en place de l'EDI

### Qu'est-ce que l'EDI ?

L'EDI est le terme générique définissant un Échange de Données Informatisé à l'aide de messages standardisés.

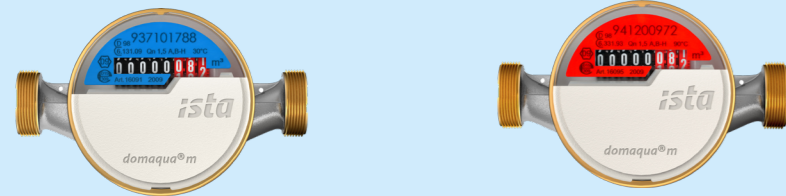
La saisie manuelle des index dans le système d'information par le gestionnaire est longue et source d'erreurs. L'EDI réduit considérablement le temps de traitement et supprime les erreurs de saisie.

ista relève les index des compteurs d'eau et de chauffage des immeubles collectifs, les traite et les transmet au gestionnaire au format txt ou csv. Celui-ci les intègre ensuite dans son ERP afin d'effectuer la répartition des charges.



### ista propose une solution EDI pour :

- Les compteurs d'eau froide
- Les compteurs d'eau chaude



**Pour l'EAU :** ista a élaboré un format de fichier dit «Schlumberger» qui a été adopté comme un standard par les professionnels de l'immobilier. L'EDI eau est disponible pour la relève manuelle, radio relève et télérelève. Les données sont disponibles en m³ et en litre.

- Les compteurs d'énergie thermique
- Les répartiteurs de frais de chauffage



**Pour le CHAUFFAGE :** ista a initié la création d'un format de fichier dit «SYM» (Syndicat de la Mesure). Ce fichier est commun à toute la profession. L'EDI chauffage est disponible pour la radio relève et la télérelève. Les données de consommation sont exprimées en kWh (CET), en unité de chaleur (RFC) et en euro (si répartition valorisée).

ista vous accompagne sur l'ensemble de la démarche jusqu'à l'aboutissement du traitement.

## Avantages

### Pour vous

- Moins de saisie manuelle
- Suppression des erreurs de saisie
- Gain de temps
- Intégration des changements d'occupant
- Traçabilité et archivage des données

### Pour le résident

- Facturation au plus proche des dates de relevés
- Facturation fiable (pas d'erreur de saisie)

i

Grâce à la télérelève et à l'EDI eau, vous avez la possibilité de mensualiser la facturation des charges.

**1** *Analyse*

Prise de contact entre ista et le gestionnaire  
Prise en compte du process client de facturation

**2** *Génération de fichiers*

Collecte des informations et intégration des données pour combiner vos références logements avec les nôtres.

Rapprochement des identifiants logements, occupants et compteurs.

**3**

Test d'intégration et de fonctionnement

Paramétrage spécifique si nécessaire

✓ Réf n°77082

✓ Réf n°58902

✓ Réf n°55782

**4** *Chargement*

Collecte et traitement des données

**5** *Echange EDI Final*

Échange des données

PDF

txt ou csv

Données

de répartition

mail

@ Client

mail

Ftp

Serveur

Serveur

	ista	Client	Votre éditeur de logiciel
Votre Responsable Commercial initie le projet avec vous	●	●	
Avec l'aide de votre Responsable Commercial, vous remplissez la fiche technique contenant les informations indispensables à la mise en place de l'EDI	●	●	
Notre service EDI vous explique la démarche à suivre et vous adresse un fichier standardisé EDI. Ce fichier permet de valider la structure de votre patrimoine	●	●	
Vous vérifiez et complétez le fichier standardisé avec vos références logement puis vous nous le renvoyez pour mettre à jour nos bases de données		●	
Le service EDI génère un fichier sur-mesure et réalise un test avec votre logiciel pour vérifier le bon fonctionnement de l'EDI	●	●	
Si nécessaire, nous prenons contact avec votre éditeur de logiciel pour coordonner l'intégration (si votre éditeur a des spécificités propres à son logiciel)	●		●
En cas de demande particulière, nous pouvons effectuer un paramétrage de votre système avec votre éditeur de logiciel	●		●
Notre service exploitation vérifie les index relevés préalablement	●		
La vérification terminée, le service exploitation vous transmet les index et votre état client : • pour l'eau en m3 et en litre • pour le chauffage en kWh, en unité de chaleur et en euro (si répartition valorisée)	●	●	
Vous pouvez recevoir ces données soit par mail en PDF, soit par transfert de fichiers (txt ou csv) sur vos serveurs.			
A noter : les index sont également consultables «à la demande» via votre compte Mes suivis de consommation			

\* À noter qu'en cas de mise à jour de votre fichier, il est impératif de nous le signaler pour éviter des erreurs dans le transfert des données

i

ista vous accompagne  
durant toute la mise  
en place de l'EDI et de  
son exploitation.

## ista, une équipe de professionnels à votre écoute



### Le service commercial

Votre Responsable Commercial prend rendez-vous pour évaluer votre besoin, vous expliquer la procédure de mise en place de l'EDI et compléter, avec vous, la fiche technique EDI.

Dès le 1er contact, le Responsable Commercial est accompagné, si nécessaire, du service expert EDI ista pour coordonner l'ensemble du projet avec votre équipe.



### Le service exploitation

Notre service exploitation traite les index de consommation, génère le fichier EDI et vous l'adresse par mail ou par transfert FTP.

Chaque agence ista possède son propre service exploitation.



### Le service EDI

Plus de 100 projets EDI ont déjà été implémentés par l'équipe EDI ista.

Outre sa maîtrise technique, notre équipe est en étroite relation avec la plupart des éditeurs de logiciel et des plateformes d'interopérabilité.

## Contact EDI :

Email : [projet-edi@ista.fr](mailto:projet-edi@ista.fr)

# ista, proche de vous

ista est le leader de la maîtrise des consommations d'eau et d'énergie en habitat collectif.  
Avec plus de 750 collaborateurs en France, ista est également spécialiste de l'entretien de la robinetterie.

■ Siège social ■ Agences

## Région Île-de-France

**Service commercial**  
3, rue Christophe Colomb  
91300 Massy  
Tél. : 01 64 54 27 99  
Fax : 01 64 54 27 02  
Mail : [istaidf@ista.fr](mailto:istaidf@ista.fr)

**Service robinetterie**  
105, avenue Morane Saulnier  
78350 BUC  
ista : Tél. : 01 39 20 28 00  
Fax : 01 39 20 28 01  
AQUAGEST :  
Tél. : 01 30 83 94 94  
Fax : 01 30 83 94 96

**Siège social**  
27, avenue Carnot  
91300 Massy  
Tél. : 01 69 19 53 00  
Fax : 01 69 19 53 01  
Mail : [contact@ista.fr](mailto:contact@ista.fr)

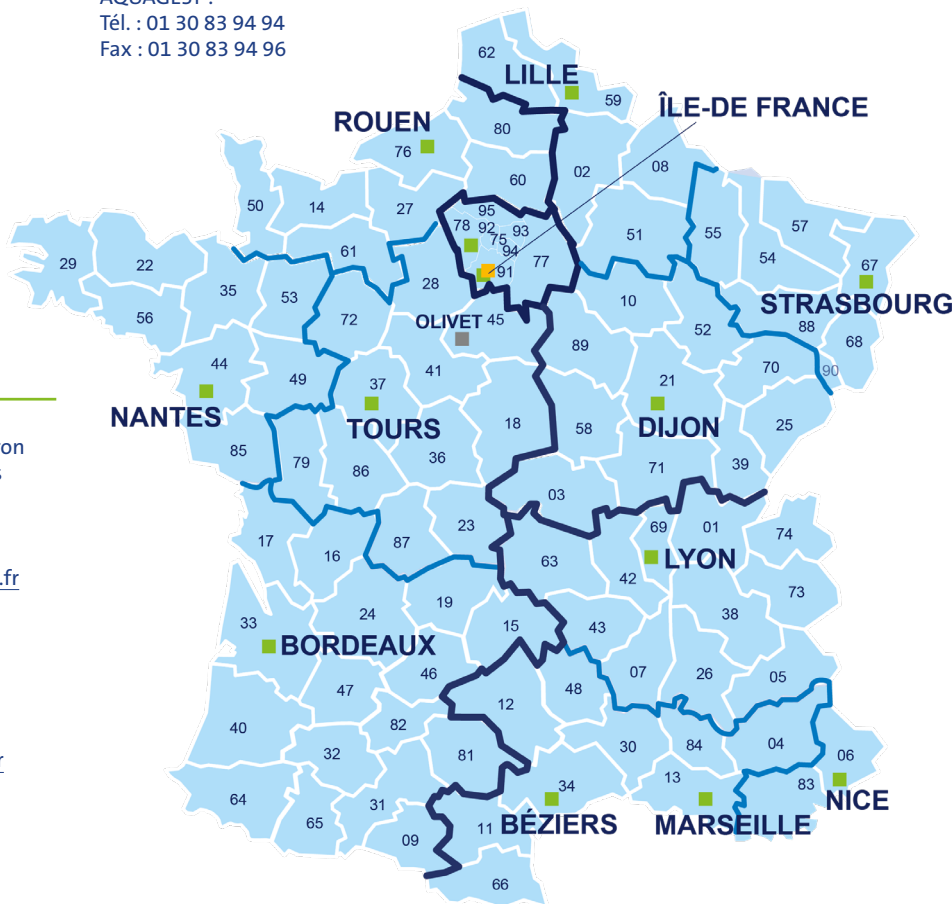
## Région Grand Ouest

**ista Nantes**  
Z.A. les Hauts de Couëron  
23, rue des Imprimeurs  
44220 Couëron  
Tél. : 02 51 83 70 30  
Fax : 02 40 94 07 38  
Mail : [istanantes@ista.fr](mailto:istanantes@ista.fr)

**ista Tours**  
3, rue des Artisans  
37300 Joué-Lès-Tours  
Tél. : 02 47 36 48 00  
Fax : 02 47 38 32 42  
Mail : [istatours@ista.fr](mailto:istatours@ista.fr)

**ista Bordeaux**  
Z.I. du Phare  
14, rue François Arago  
33700 Mérignac  
Tél. : 05 57 92 88 20  
Fax : 05 57 92 88 39  
Mail : [istabordeaux@ista.fr](mailto:istabordeaux@ista.fr)

**ista Rouen**  
1, Rue Andreï Sakharov  
76130 Mont Saint Aignan  
Tél. : 02 35 59 28 80  
Fax : 02 35 60 71 14  
Mail : [istarouen@ista.fr](mailto:istarouen@ista.fr)



## Région Est

**ista Strasbourg**  
7, rue du Parc  
67205 Oberhausbergen  
Tél. : 03 88 56 34 44  
Fax : 03 88 56 34 33  
Mail : [istastrasbourg@ista.fr](mailto:istastrasbourg@ista.fr)

**ista Dijon**  
Parc Technologique  
28, rue de Broglie  
21000 Dijon  
Tél. : 03 80 60 02 30  
Fax : 03 80 74 29 70  
Mail : [istadijon@ista.fr](mailto:istadijon@ista.fr)

**ista Lille**  
Technoparc des Prés  
7, allée Lakanal  
59650 Villeneuve d'Ascq  
Tél. : 03 28 76 10 90  
Fax : 03 20 91 40 70  
Mail : [istalille@ista.fr](mailto:istalille@ista.fr)

## Région Sud-Est

**ista Lyon**  
Parc de la Grive  
16, rue de Lombardie  
69150 Décines-Charpieu  
Tél. : 04 72 65 31 00  
Fax : 04 72 65 31 39  
Mail : [istalyon@ista.fr](mailto:istalyon@ista.fr)

**CID Béziers**  
36, chemin du Payssierou  
34370 Maraussan  
Tél. : 04 67 37 29 16  
Fax : 04 99 41 04 37  
Mail : [contact@ciduran.fr](mailto:contact@ciduran.fr)

**ista Azuréenne**  
Parc Technopolis  
Batiment P15  
5, chemin des Presses  
06800 Cagnes / Mer  
Tél. : 04 93 20 13 13  
Fax : 04 92 13 47 00  
Mail : [istanice@ista.fr](mailto:istanice@ista.fr)

**ista Marseille**  
Parc Mure – Bât. A1  
16, boulevard des Acérières  
13010 Marseille  
Tél. : 04 91 29 09 91  
Fax : 04 91 95 79 45  
Mail : [istamarseille@ista.fr](mailto:istamarseille@ista.fr)

Pour en savoir plus sur l'actualité des économies d'énergie, retrouvez ista France sur [www.istablog.fr](http://www.istablog.fr) ainsi que sur les réseaux sociaux :



Bien qu'ista s'efforce de publier des informations les plus à jour et les plus exactes possibles, ista ne revendique pas, ni ne s'engage, ni ne garantit l'exactitude, l'exhaustivité ou l'adéquation de ce support.



**cis ista S.N.C au capital de 3.100.000 Euros**  
27 avenue Carnot ■ 91300 Massy  
[www.ista.fr](http://www.ista.fr)