

Session 2

Atelier Technique Futur ERP Aareon

Bénédicte Callens, Cédric Farina,
Mohamed Elmachrani Idrissi



Vos interlocuteurs Aareon durant cette session



Bénédicte CALLENS
Directrice Développement



Cédric FARINA
Responsable Application Delivery



Mohamed ELMACHTANI IDRISSE
*Responsable Etudes
& Architecture Logicielle*

- 01  14:00-14:10 : Introduction
- 02  14:10-14:25 : RAPPEL
- 03  14:25-14:55 : COLLECTE DE VOS CAS D'USAGE
- 04  14:55-15:55 : CAS D'USAGE : ANALYSE & PROPOSITIONS DE SOLUTIONS
- 05  15:55-16:25 : LES PROCHAINES ETAPES
- 06  16:25-16:40 : Session de Q&A
- 07  16:40-16:45 : Conclusion

01 Rappel

Modèle Cloud « as a Service »

Responsabilité CLIENT

Responsabilité AAREON

I (Infrastructure)

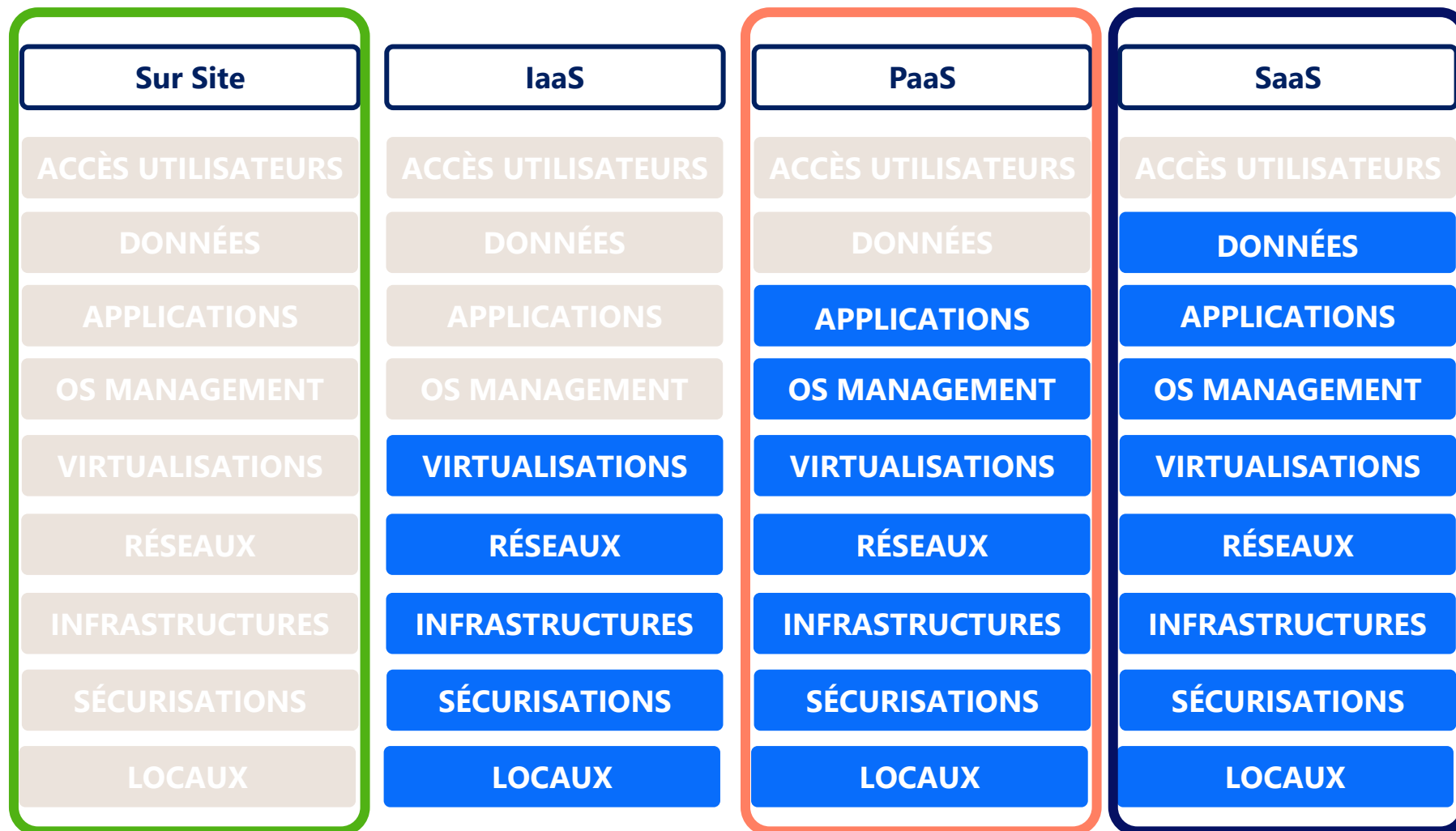
Le fournisseur CLOUD gère les matériels (serveurs, virtualisation, stockage, réseaux).

P (Plateforme)

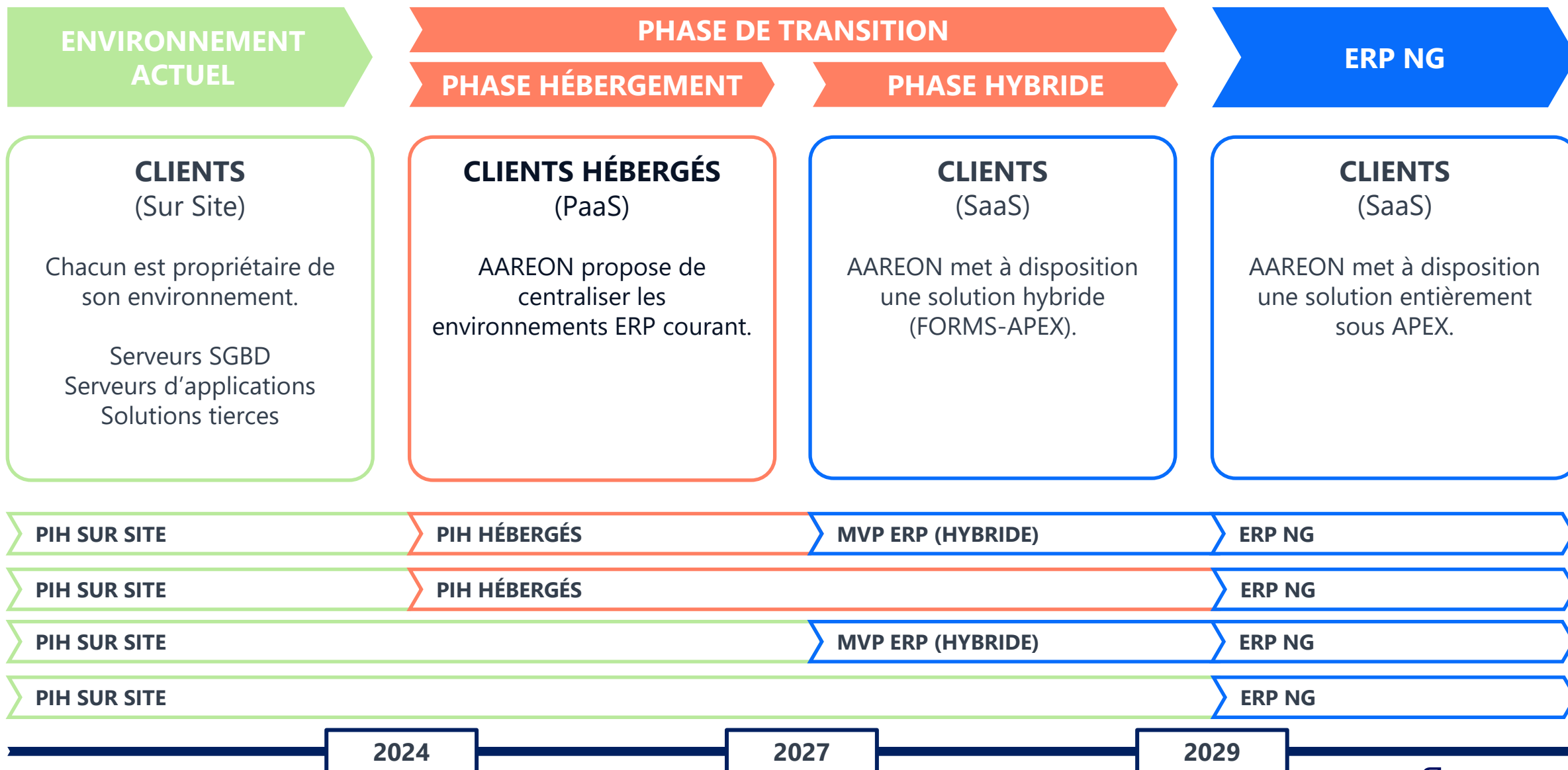
Le fournisseur CLOUD maintient les applications

S (Service)

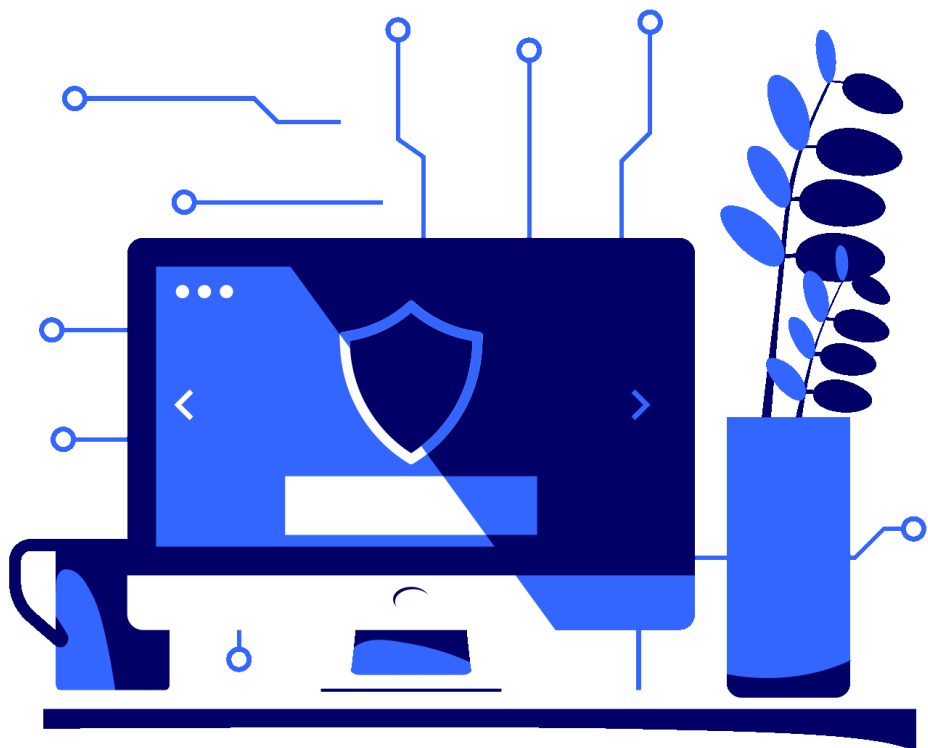
Le fournisseur CLOUD prend en charge l'ensemble des couches techniques



Plan de migration PIH (scénarios)



Sécurisation : Partie Technique



Identité et Access Management IAM

Gestion unique des identités (SSO).
Authentification des identités (MFO, CYCLE DE VIE).
Accès aux ressources.



Protection de la donnée

Base de données encryptée par défaut (TDE)
Accès par IAM et Certificat (nominatif)
Encryptions de bout en bout



PRA

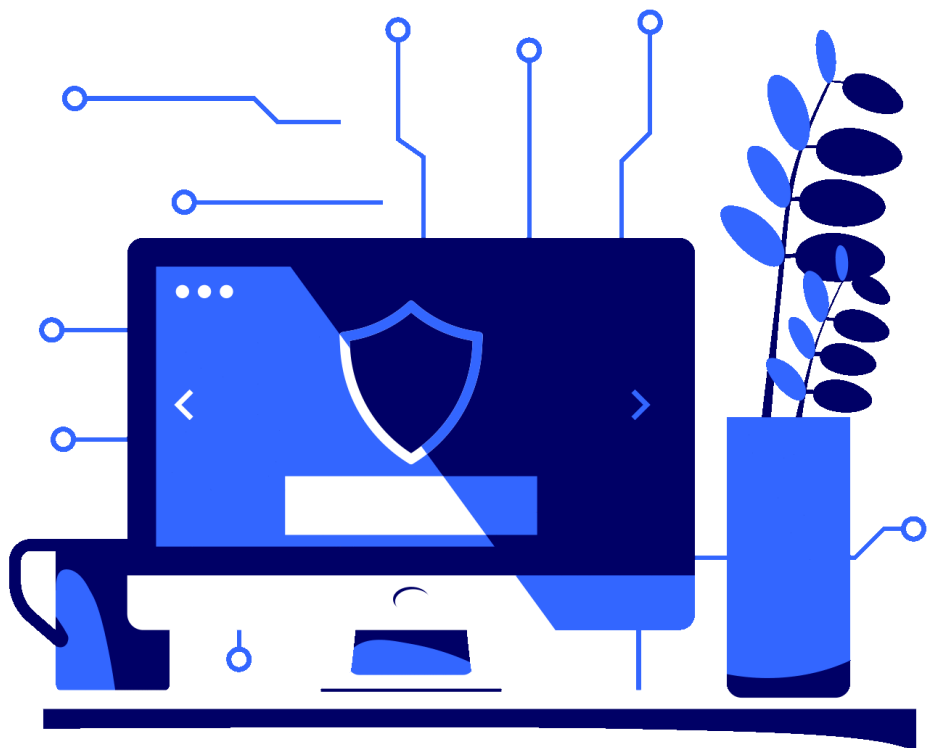
Perte de données maximales admissibles de 10 à 30 min max
Durée maximale d'interruption admissible de 48h max



Gestion des Systèmes

Monitoring, Optimisation
Analyse des logs et traçabilité (SIEM)
OS management

Sécurisation : Partie Métier



Mises à jour régulières (CICD)

Intégration et Déploiement en continu permettant d'accélérer le cycle de livraison et d'atténuer les risques associés aux déploiements afin d'améliorer la qualité globale du produit.



Évolutivité simplifiée

En favorisant l'adoption de nouvelles technologies (ex IA), s'adapter rapidement aux besoins changeants de nos clients.



Intégrité de la donnée

Normes de sécurité robustes, contrôles d'accès stricts, mécanismes d'audit et de journalisation. Garantissant la confiance et minimisant les risques.



Conformité réglementaire

Approche proactive, identification des réglementations applicables, la mise en place de mesures adéquates, conformité aux normes et respecter les exigences légales.

SAAS : Matrice des accès aux données métiers

	ACCÈS DIRECT par les Schémas MÉTIER	ACCÈS INDIRECT Schéma API.AAREON (partenaires e tiers référéncés)	ACCÈS INDIRECT Schémas AAREON- RO, CLIENT, BI, API.TIERS (non référéncés)
PROD	LECTURE	LECTURE	LECTURE
	ECRITURE	ECRITURE	ECRITURE
J-1	LECTURE	LECTURE	LECTURE
	ECRITURE	ECRITURE	ECRITURE
PROJET ETC.	LECTURE	LECTURE	LECTURE
	ECRITURE	ECRITURE	ECRITURE

Gouvernance des données sur les schémas métiers :

1. Les tables métier ne sont accessibles qu'en mode lecture.
2. Les tables non-métier et non référéncés AAREON sont stockées en dehors des schémas métier.

02 Collecte de vos Cas d'usage

CAS D'USAGE : Echanges & interviews clients

Entretiens avec les clients concernant leurs cas d'utilisation et leurs exigences incluant :

- Assistance utilisateur
- Conformité des données
- Intégrations avec des tiers non référencés par Aareon
- Développement interne
- Etc.

Méthodes utilisées :

- Utilisation d'API
- Business Intelligence
- Exportation / Importation de fichiers
- Scripts SQL
- Utilisation de robots (Ranorex, Robot Frameworks, etc.)



CAS D'USAGE : Matrice C.R.U.D

La matrice C.R.U.D sera l'outil utilisé pour organiser les différentes opérations effectuées en base de données.

Create (créer, enregistrer)

Read (lire, select)

Update (mise à jour)

Delete (effacer)

03 Cas d'usage : Analyse & Propositions de Solutions

Cas d'usage : Catégories à usage courant

Accès depuis des
applications tierces



Intervention sur
schéma standard
AAREON



Traitements
spécifiques
hors schéma AAREON
standard



Cas d'usage : Accès depuis des applications tierces



ID	DESCRIPTIONS	MATRICE (SITUATION COURANTE)	ACCES FUTUR ERP
1.1	EXTRACTION DES DONNÉES	R	✓
1.2	BUSINESS INTELLIGENCE	R	✓
1.3	INTERFACE EN LECTURE	R	✓
1.4	INTERFACE EN ÉCRITURE (PARTENAIRES TIERS RÉFÉRENCÉS)	C.R.U.D	✓
1.5	INTERFACE EN ÉCRITURE (PARTENAIRES TIERS NON RÉFÉRENCÉS)	C.R.U.D	À ÉTUDIER 2.2

Cas d'usage : Intervention sur schéma standard AAREON



ID	DESCRIPTIONS	MATRICE (SITUATION COURANTE)	ACCES FUTUR ERP
2.1	CHARGEMENT EN MASSE DE DONNÉES (PATRIMOINE, LOCATAIRE, ANNONCES, COORDONNÉES GPS, ASSURANCES, MODIF DE QUIT)	C.R.U.D	SAS
2.2	REQUÊTES SPÉCIFIQUES DE MODIFICATION DE DONNÉES ET MISE À JOUR SIMPLIFIÉE (AU LIEU DE PASSER PAR L'ERP SI PAS POSSIBLE)	C.R.U.D	BIBLIOTHÈQUE CONCEPT À ÉTUDIER*
2.3	REQUÊTES SPÉCIFIQUES DE CONTRÔLE	R	✓ BIBLIOTHÈQUE (SQL > A.P.I)
2.4	CORRECTION DE DONNÉES (FORMAT, DÉFAUTS ..)	R.U.D	MISE EN CONFORMITÉ
2.5	UTILISATION DES OUTILS DE DÉVELOPPEMENTS	C.R.U.D	API

2.2 : BIBLIOTHÈQUE CONCEPT À ÉTUDIER

- Gestion de données, conteneurs, sauvegardes, autorisations d'accès, surveillance, opérations, sécurité, exécution, processus de validation, support personnalisé.

Cas d'usage : Traitements spécifiques hors schéma AAREON standard



ID	DESCRIPTIONS	MATRICE (SITUATION COURANTE)	OFFRE DÉVELOPPEUR
3.1	PROCÉDURE, PACKAGES, VUES	C.R.U.D	EXT*
3.2	CRÉATION DE STRUCTURE	C.R.U.D	EXT*
3.3	MISE EN PLACE DES APIS (EXTERNE)	C.R.U.D	2.2 OU/ET 2.5
3.4	ACCÈS À SCHÉMA AAREON STANDARD VIA DES CONNECTEURS (JDBC, ODBC)	C.R.U.D	2.2 OU/ET 2.5



OFFRE DÉVELOPPEUR :

- EXT : Environnement technique dédié
- Accompagnement dédié

04 Les prochaines étapes

Les prochaines étapes et prévision

TOPICS

A

BIBLIOTHÈQUE REQUÊTES SPÉCIFIQUES fin S1
FIN SEMESTRE 1 (S1)/ 2024.

B

ÉLABORER L'OFFRE DÉVELOPPEUR
FIN TROISIÈME TRIMESTRE (Q3)/ 2024.

Session de Q&A

Merci pour votre participation !

Rendez-vous pour la Session 3
(la date vous sera communiquée ultérieurement)